



**HLAVNÍ MYŠLENKA - KULTIVOVAT VZTAH ČLOVĚKA K PŘÍRODĚ TAK,
ABY CÍTIL POTŘEBU SE O NI STARAT**

JEDNOTNÝ ARCHITEKTONICKÝ KONCEPT

manuál pro navrhování návštěvnických středisek AOPK ČR

HLAVNÍ BODY ZADÁNÍ K MANUÁLU

- Presentovat vizi a strategii ochrany přírody a krajiny AOPK ČR
- Návrh jednotících prvků vnitřního a vnějšího vybavení DP
- Barevné, materiálové a funkční řešení JP s ohledem na regionalitu
- Respektovat platný grafický manuál AOPK ČR
- Příklady vhodných a problémových realizací

Autoři: Ing. arch. Eva Velková
Helena Kubíková
Spoluautoři: Ing. Zita Nielsen
Vypracováno pro AOPK ČR,
Kaplanova 1931/1,
148 00 Praha 11, Chodov
objednávka ze dne 13.10.2014
Aktualizace 15.12.2014

OBSAH

ÚVOD	3
PŘEHLED JEDNOTIČÍCH PRVKŮ	4
SYMBOLIKA A OZNAČENÍ	
1 ZÁKLADNÍ SYMBOLY DP	5
2 OZNAČENÍ DP	6
3 PREZENTACE DP	7
STAVBA	
4 HLAVNÍ ZÁSADY PRO ZPRACOVÁNÍ NÁVRHU STAVBY	9
5 STAVEBNÍ MATERIÁLY	10
6 STAVEBNÍ PROGRAM	11
7 PROPOJENÍ INTERIÉRU S EXTERIÉREM	13
8 VSTUPNÍ HALA	14
EXPOZICE A VYBAVENÍ	
9 PŘÍKLAD PROVOZNIHO A TECHNICKÉHO ZÁZEMÍ	15
10 VÝTVARNĚ ZPRACOVANÝ HERNÍ PRVEK U VSTUPU	16
11 FUNKČNÍ VÝTVARNÝ PRVEK	17
12 INTERAKTIVNÍ PRVKY	18
12 PROJEKČNÍ TECHNOLOGIE, MULTIMEDIA	19
13 ZOHLEDNĚNÍ NÁVŠTĚVNÍKŮ ŽIJÍCÍCH SE ZDRAVOTNÍM POSTIŽENÍM	20
DOPŇKY	
15 PROPAGAČNÍ PŘEDMĚTY	21
16 ZÁJMOTVÉ SKUPINY	22
17 MANUÁL PRO NAVRHOVÁNÍ INFORMAČNÍCH STŘEDISEK AOPK ČR	23

TECHNICKÉ PŘÍLOHY

DVOJICE PRAPORŮ	33
PYLON	34
ÚZEMNÍ SOUHLAS	35
MAPA	36
BANER	38
ORIENTAČNÍ SYSTEM	39
PROPAGAČNÍ PŘEDMĚTY (ŠABLONY)	
LETAK	40
POHLEDNICE	41
TRIČKA	44
POSTER	45
UKÁZKY REALIZACÍ	46

POUŽITÉ ZKRATKY

DP	Dům přírody
IS	Informační středisko
JP	Jednotící prvky
JAK	Jednotný architektonický koncept

Uvedené fotografie jsou z veřejně dostupných zdrojů a AOPK ČR

Ú V O D

HLAVNÍ MYŠLENKA

Jen člověk s hlubokým vztahem k přírodě chápe a respektuje nezbytná omezení v chráněných územích.

Ideální formou je autorská expozice - nedojde ke konfliktu mezi autorem a realizátorem.

Je třeba především působit na emoce, rozvíjet smyslové poznání autentické přírody. Vědecká fakta jsou následná a doplňující.

Interiér i exteriér budou vždy pojaty jako jeden celek, zpracované jedním autorem - kolektivem

ZÁSADY PŘÍSTUPU K NÁVŠTĚVNÍKŮM

- nementorovat, nepoučovat, nabídnout aktivní samostatné vyhledání informací
- vstřícný přístup, uvítat návštěvníka jako hosta
- přehledná orientace vně i uvnitř objektu
- nárok na výtvarnou kvalitu, funkční prvek výtvarně zpracovaný přináší zároveň i umělecký zážitek – vždy platí zásada **prezentovat přírodu v autentickém stavu**, nepřipouštět se jakákoliv komerční stylizace (bobr s aktovkou!!)
- pracovat s momentem překvapení – dopřát smyslové zážitky (zrak, sluch, hmat, čich...)
- ideální je zapojit místní obyvatele (spolky, školy..), spolupráce při realizaci instalace
- provoz přátelský pro občany žijící s postižením
- zohlednění zájmových skupin v daném regionu (pěší, rodiny s dětmi, senioři, cyklisti, běžkaři, horolezci, vodáci, pejskaři...)

Při použití je nezbytné zohlednit danou lokalitu podle:

- výskytu místních přírodnin, rostlin a živočichů
- tradičních materiálů
- tradičních řemesel
- tradičních stavebních prvků
- možné iniciativy místních kooperujících týmů i jednotlivců (rozvoj občanské společnosti)

Dr. Stefan Büchner
ředitel Domu přírody ve
Feldbergu, Schwarzwald

v expozici je třeba zohlednit hlavně to, co zajímá vaše návštěvníky – ne pouze informace, které jsou zajímavé pro biology a jiné vědce

Jak může vzniknout hluboký vztah k přírodě?

Dlouhodobě, generacemi se utvářející pocit příjemné krajiny, je dán intuitivně. Hluboký vztah k přírodě je spojen se smyslovým poznáním, s prožíváním, s příjemným zážitkem, s pocitem štěstí, ale i s dobrodružstvím a objevováním nového.

PŘEHLED jednotících prvků (JP)

SYMBOLIKA A OZNAČENÍ

1. Základní symboly DP
2. Označení DP
3. Prezentace DP

Jsou základními kameny jednotících prvků
(barvy a symbolika)

STAVBA

4. Hlavní zásady pro zpracování návrhu stavby
5. Stavební materiály
6. Stavební program
7. Propojení interiéru s exteriérem
8. Vstuní hala

Detaily grafického řešení

Jsou vypracovány v platném grafickém manuálu AOPK a DP

(autor grafického designu Ing. Zita Nielsen)

EXPOZICE A VYBAVENÍ

9. Příklad technologie provozního zázemí
10. Výtvarně zpracovaný herní prvek u vstupu
11. Funkční výtvarný prvek
12. Interaktivní prvky
13. Projekční technologie, multimedia
14. Zohlednění návštěvníků žijících se zdravotním postižením

DOPLŇKY

15. Propagační předměty
16. Zájmové skupiny (cyklisti, pěší..)
17. Zásady pro navrhování informačních středisek AOPK ČR

SYMBOLIKA A OZNAČENÍ

1. ZÁKLADNÍ SYMBOLY DP

- **BARVY A PÍSMO**
zelená symbolizuje přírodu - oranžová jako symbol člověka
zelená je základní barva AOPK - oranžová je SIGNÁLNÍ barvou
- **NÁZEV**
DŮM PŘÍRODY se jménem jednotlivé CHKO ve 2.pádě, s piktogramem
- **MOTO**
- **PŘÍBĚH**
V každé chráněné oblasti se bude celým areálem DP odvíjet individuální příběh (symbolu - maskota) a promítne se i do jeho akcí pro veřejnost a obecně do reprezentace DP
- **REGIONÁLNÍ SYMBOL (maskot)**
živočich, charakteristický pro jednotlivou chráněnou oblast

Zásady a grafické zpracování je rozpracováno v grafickém manuálu DP (autor grafického designu Ing. Zita Nielsen)



ZÁKLADNÍ PRVKY DP
jsou základními kameny JP a budou použité zásadně a jednotně v každém DP a IS



Při výběru maskota zohlednit:

- možnosti grafického zpracování (zásada autentického zobrazení)
- možnosti pozorování v jeho přirozeném prostředí
- oblíbenost
- uchopitelnost



SYMBOLIKA A OZNAČENÍ

2. OZNAČENÍ DP

- **DVOJICE PRAPORŮ** - první upoutávka, viditelná zdaleka (z auta, kola). Osadit u silnice (u odbočky k DP)
- **PYLON** - detailnější nasměrování ke vstupu do objektu
- **MAPA** - všech CHKO, DP, IS (infotabule)
- **ORIENTAČNÍ SYSTEM** (jednotný)
- **BANERY** - informace o příležitostných aktuálních akcích

UMÍSTĚNÍ PRVKŮ

je třeba s předstihem zakomponovat do návrhu DP a konzultovat se zadavatelem

Je třeba dbát na:

- hranice pozemků
- zahradní úpravy
- oplocení
- vedení cest (exteriér)
- umístění v interiéru ve fázi projektování

tyto jednotící prvky jsou základní identifikací a budou aplikovány jednotně ve všech DP

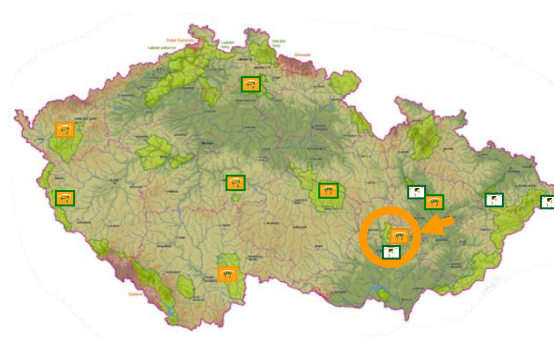
Dvojice praporů



PYLON



MAPA



Orientační system



BANER



SYMBOLIKA A OZNAČENÍ

3. PREZENTACE DP

Cílem je jednotná, nezaměnitelná identifikace DP a IS a propojení jednotlivých DP a IS mezi sebou

Zásady prezentace DP jsou závazné pro všechny DP a IS

WEBOVÉ STRÁNKY

- povinné použití webových stránek www.dumprirody.cz
- provoz webových stránek zajišťuje AOPK
- správu jednotlivých stránek DP a IS mají na starost provozovatelé DP a IS určený pracovník příslušného regionálního pracoviště AOPK se správou metodicky a odborně pomáhá
- příspěvky zde umísťované se budou týkat výhradně DP či IS, zde pořádaných akcí a jeho provozu.
- jen dobře a aktuálně naplněný web zvýší a podpoří vyhledávání DP na internetu

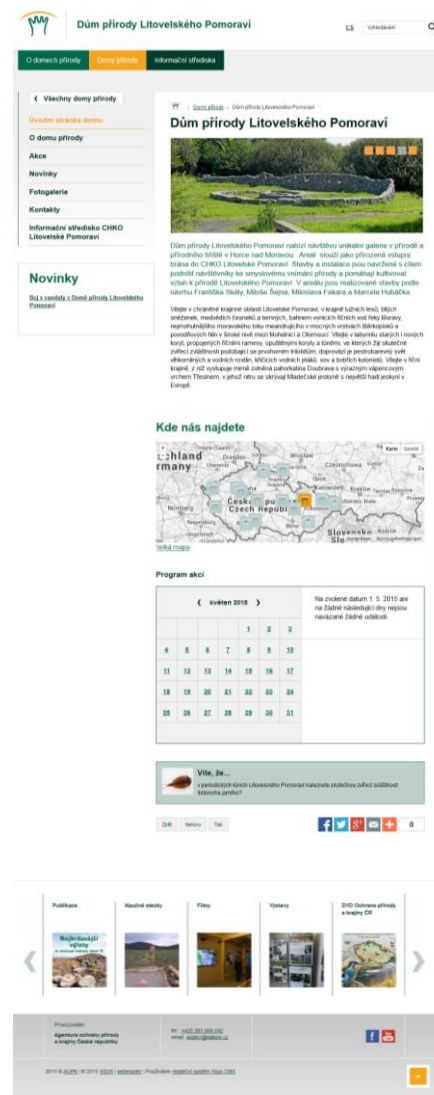
PROPAGAČNÍ MATERIÁLY

pro DP i IS jsou jednotné základní informační a propagační materiály

- pohlednice (CHKO a DP či IS)
- leták Dům přírody (CHKO)
- trička
- poster

PREZENTACE

Na seminářích, konferencích apod. bude používána jednotná šablona



STAVBA

Zásada udržitelného života

EKOLOGIE – EKONOMIE – SOCIÁLNÍ ASPEKT

novostavba - rekonstrukce



Naturum Vänerskär garden, Švédsko



Dům přírody Litovelského Pomoraví



Dům přírody Poodří



„Naturparkhaus Ruhestein“ - německo

STAVBA

4. HLAVNÍ ZÁSADY PRO ZPRACOVÁNÍ NÁVRHU STAVBY

platí bezvýhradně pro novostavby, u rekonstrukcí lze ustoupit jen ze zásadních důvodů

- ŠETRNÁ K ŽIVOTNÍMU PROSTŘEDÍ
- SOUDOBA (ne repliky)
- VYSOKÁ KVALITA PROVEDENÍ
- REGIONÁLNÍ ZDROJE
- VYSOKÁ ESTETICKÁ HODNOTA
- ROZMANITOST, PŘITAŽLIVOST
- KONSTRUKCE:

DŘEVOSTAVBY

ZDĚNÉ (např. proluky)

MONOLITICKÉ (např. stavby zapuštěné v terénu)

Stavba bude:

- provozně úsporná – využití moderních úsporných technologií při respektování místních podmínek
- splňovat současné tepelně-technické požadavky na provoz,
- využívat místní zdroje (voda, dešťové vody, solární energie, topivo) = šíření osvěty v populaci.

Pozor na zásadu nekomerčního provozu – s přebytky energie nelze dále obchodovat!

Stavba DP musí být svým provedením a kvalitou inspirací pro okolní stavebníky.

Stavba musí zaujmout všechny věkové kategorie návštěvníků.

Stavba zásadně není v rozporu se svým okolím, je harmonicky začleněná do obrazu krajiny a terénního reliéfu, neruší hmotou, tvarem, barevností ani použitými materiály - jsou upřednostňovány materiály místní, druhotně použité a recyklovatelné. Nepoužívat materiály, které přispívají k ničení přírodních ekosystémů a organismů, např. tropická dřeva.

Novostavba musí být jednoznačně současná – bude sloužit současným potřebám veřejnosti (repliky se nepřipouštějí). Tradiční prvky použít soudobým způsobem – moderní stavba respektuje a ctí staré hodnoty.

Obecně má pěstovat vkus občanů a jejich schopnost odlišit kýč (=napodobeninu, nefunkční a cizí zdobnost, okázalost bez vztahu k okolí...).

Určenost regionálními podmínkami znamená, že požadavky na ekologickou stavbu nesmí potlačit místní ráz a charakter, ale měla by vést k hrdosti na místní tradice, řemesla, osvědčený způsob zástavby – orientace objektu...

STAVBA

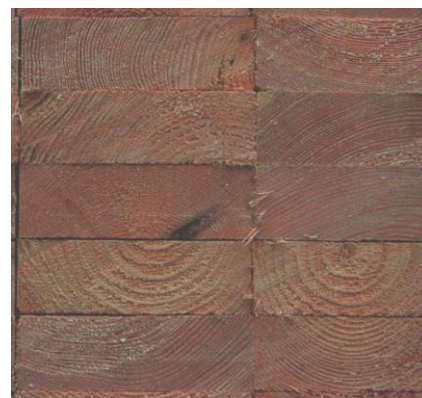
5. STAVEBNÍ MATERIÁLY

- používání místních materiálů
- materiály šetrné k životnímu prostředí (upřednostnit přírodní produkty)
- materiály recyklované a recyklovatelné
- využití obnovitelných zdrojů



Staré cihly a staré dlaždice uplatnit v interiéru jako funkční i dekorativní prvek, stejně tak stará prkna, parapety, vitráže, dveře, kování – různé typy starých klik a klíčků, kované hřebíky (=věšák) – i jednotlivé kusy lze využít jako nápaditý detail (např. ve skladbě podlahy)

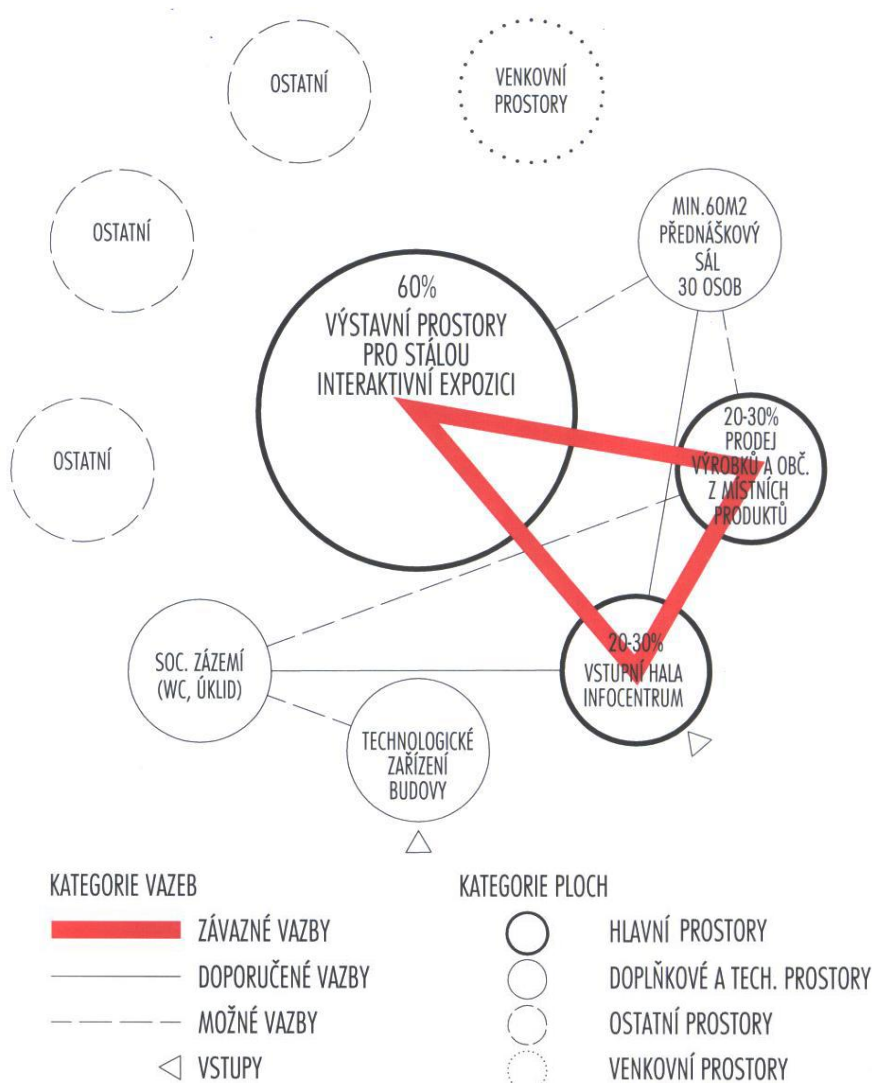
Přírodní materiály elegantně stárnou
(poškrabané dřevo x poškrabaný plast)



PŘÍKLADY

- materiály pro dřevostavbu
- kamenné zdivo (podezdívky, terénní zídky, oplocení, kameny – šlapáky na venkovní cestičky)
- staré cihly a dlaždice
- hliněné omítky a stavby
- proutí, větve - oplocení
- tepelná izolace (ovčí vlna, sláma, konopí, foukaný recyklovaný papír)
- desky podlahové, obkladové, konstrukční (lisované z dřevoštěpků a pilin)
- UV folie na okna
- reflexní folie
- zastínění – slunolamy, žaluzie, rolety

6. STAVEBNÍ PROGRAM



popis jednotlivých vazeb

Závazné vazby	<i>Optimálním uspořádáním dispozice je uspořádání výstavních prostor, vstupní haly s infocentrem a prodejnou v jedné místnosti a v jednom podlaží. Návrh musí umožnit preferovanou sociální komunikaci po horizontále.</i>
Doporučené vazby	<i>Jsou nutnými vazbami, které jsou definovány konkrétním zadavatelem a příslušnými předpisy (hygienickými, požárními)</i>
Možné vazby	<i>Vychází z požadavku konkrétního zadavatele</i>
Vstupy do objektu	<i>Hlavní vstup do objektu je třeba akcentovat ve vztahu k příjezdu a přístupu k domu. Technologické a provozní vstupy je třeba navrhovat v nejmenší míře ve formě, odpovídající jejich významu.</i>

6. STAVEBNÍ PROGRAM

popis jednotlivých ploch

<i>Hlavní prostory</i>	<i>Výstavní prostory pro stálou interaktivní expozici</i>	<i>V souběhu s návrhem prostor musí probíhat návrh expozice. Minimální plošná výměra je 200m²</i>
	<i>Vstupní hala a infocentrum</i>	<i>Zahrnuje prostor vstupu s infopultem, který odděluje část pro veřejnost od jednotlivých pracovišť zaměstnanců ve formě otevřeného prostoru</i>
	<i>Prodej výrobků a občerstvení z místních produktů</i>	<i>Je třeba preferovat samoobslužný prodej s minimem skladového zázemí</i>
<i>Doplňkové a technické prostory</i>	<i>Přednáškový sál pro min. 30 diváků</i>	<i>Víceúčelový sál s rovnou podlahou, vybavený variabilním nábytkem</i>
	<i>Sociální zázemí</i>	<i>Nutné sociální vybavení vč.zařízení pro imobilní a pultu pro přebalování dětí. Šatna (kupř.ve formě věšákové stěny bez obsluhy)</i>
	<i>Technologické zařízení budov</i>	<i>Nutné prostory a plochy pro TZB</i>
<i>Ostatní prostory</i>	<i>Prostory požadované zadavatelem (AOPK ČR)</i>	<i>Podle konkrétního případu</i>
	<i>Prostory požadované provozovatelem (OPS)</i>	<i>dtto</i>
<i>Venkovní prostory</i>	<i>Plochy před vstupem a interaktivní plochy v návaznosti na expozici</i>	<i>dtto</i>

7. PROPOJENÍ INTERIÉRU S EXTERIÉREM



prolínání obou prostorů, umožní aktivní i pasivní čekání na odbavení více skupin (herní prvky pro děti, kryté posezení pro odpočinek seniorů)

PŘÍKLADY

- odpočinkový prostor – posezení
- vnější expozice
ukázka místních minerálů
vzorky dřev - poznávání
příklady likvidace odpadků
- vybavení pro cyklisty a pěší
- prostor pro psy
(kotce, zdroj vody)
- herní komponenty pro děti
- vegetace v přirozeném prostředí
- provozování kompostu – tlení
odpadků ve volné přírodě
- místní typické příklady:
meandrující řeka – regulovaná
řeka (jak rychle proteče...)
- ohniště (s amfiteátre)
- zastřešená terasa - altán



STAVBA

8. VSTUPNÍ HALA

- prostorná, přehledná, s jasnou orientací (infopult, WC, posezení, zábavné informace po dobu čekání na odbavení)
- dobrá akustika – nutno počítat s hlukem - skupiny čekajících návštěvníků (až 2 školní třídy, skupiny seniorů...) nesmějí rušit provoz u infopultu
- prvky (zákoutí) pro posezení (senioři) a zabavení (školáci)
- WC v dostatečném počtu (zdlouhavé čekání školáků), dostatečně prostorné, základní hygiena včetně toalet.papíru, mýdla, kvalitních osoušečů (minimalizovat papírové ručníky), vyřešit ekologické nakládání s odpadními vodami
- věšáky a placené skřínky k odkládání oděvů a zavazadel
- velikost písma volit s ohledem na seniory
- základní komentáře dvojjazyčně
- informace srozumitelné a zábavné pro děti

obsluha infopultu

- nezbytný sebraný tým lidí (min. 2, lépe 3), perfektní vystupování, nutné vzdělání v oboru. Tito lidé vytvářejí první dojem návštěvníka z DP.
- poskytuje: prodej vstupenek, informace o DP, okolí, místní dopravě, vybavenosti...
- zajišťuje základní servis a údržbu expozice a AVT techniky (zásadně volit jednoduché technologie, se snadnou výměnou poškozených částí, maximální prevence proti stoupajícímu vandalizmu)

šetrné moderní vybavení



EXPOZICE A VYBAVENÍ

9. PŘÍKLAD PROVOZNÍHO A TECHNICKÉHO ZÁZEMÍ

použít v exteriéru minimálně jednu ukázkou konkrétní technologie s vysvětlením, kdy a jak je vhodné ji použít



PŘÍKLADY

- solární kolektory
- způsob vytápění
dřevo, dřevoštěpky, peletky
biomasa
tepelné čerpadlo
- kompostovací WC
- kompost – ukázka provozu
(dobře-špatně), ukázka
(denního) objemu
kompostovatelných odpadků
vyprodukovaného typickou
rodinou
- kořenová čistička
- dešťová voda – druhotné využití

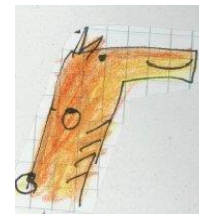
EXPOZICE A VYBAVENÍ

10. VÝTVARNĚ ZPRACOVANÝ HERNÍ PRVEK U VSTUPU

AUTORSKÉ DÍLO, robustní, masivní a bytelný prvek, odolný vůči vandalům vhodně umístit před vstupem do objektu nebo na pozemek

materiál: dřevo, proutí, hlína, kámen ale i voda – podle hlavního tématu dané lokality

zábava při čekání před vstupem do expozice (sejde-li se více škol)



PŘÍKLADY

- brána, stan, posed
- rozhledna,
- šnečí ulita, žába,
- mamut, kůň
- žebřík, roubené klády
- proutěný tunel
- jezírko,
- terénní zlom...
- (neomezená škála možností)



EXPOZICE A VYBAVENÍ

11. FUNKČNÍ VÝTVARNÝ PRVEK

AUTORSKÉ DÍLO, provozně i výtvarně začleněný do interiéru, originálně pojednaný, součást interiéru zásadního významu. Např.: prodejní a informační pult, doplňky - lavice, stoly, police, brána, altán, herní prvek

materiál: dřevo, zpracování ruční, příjemné na dotek



EXPOZICE A VYBAVENÍ

12. INTERAKTIVNÍ PRVKY

v celé expozici budou zohledněny principy aktivního poznávání, tj. prvky z přírodních materiálů, odolné, určené k přímému kontaktu a dotýkání

nevhodné: zdravotně závadné, křehké, nebezpečné prvky, např. jedem ošetřené vycpaniny, ostré hrany, nestabilní desky...



PŘÍKLADY

- herní prvky (např. pro zodpovězení otázky přenést získaný předmět do jiného panelu)
- zvukové podněty (zpěv ptáků na MP3, hmyz, větší živočichové a jejich charakteristické projevy)
- hmatové podněty (dřevo - stromy, hlína, horniny a minerály)
- vodní prvek – akvárium nebo paludárium
- poznávání různých druhů dřev a hornin (minerálů) – skládačka
- siluety letících ptáků - poznávání
- mikroskop
- ukázky místních semen, brouků, hmyzu, motýlů – lupa!
- panel smyslů



Sezení - poznávačka dřev



EXPOZICE A VYBAVENÍ

13. PROJEKČNÍ TECHNOLOGIE, MULTIMEDIA

použití nejmodernější technologie a vybavení pro aktivaci vícesmyslového vnímání v DP

PROSTOROVÝ NEBO DIGITÁLNÍ MODEL KRAJINY CHKO,
VYBAVENÝ MODERNÍ MULTIMEDIÁLNÍ TECHNOLOGIÍ
3D FILM



- interaktivní vnímání
- ekologické nahrazení konvenčních panelů, map a informačních materiálů
- reprezentace DP
- podpora orientace
- obměnitelnost



interaktivní – touch technika



EXPOZICE A VYBAVENÍ

14. ZOHLEDNĚNÍ NÁVŠTĚVNÍKŮ ŽIJÍCÍCH SE ZDRAVOTNÍM POSTIŽENÍM

Cílem je nadstandardní vstřícnost, překračující rámec daný vyhláškou

použití nejmodernější technologie a vybavení pro orientaci ale i možnost vícesmyslového vnímání v DP návštěvníků se zdravotním postižením

Výzva: použít elektronický zapůjčitelný průvodce (typu ipod), který je vybaven zvukovou, vizuální, orientační i komunikační složkou, poskytující maximální komfort všem hendikepovaným skupinám (vždy k dispozici, přináší soběstačnost, usnadňuje smyslové vnímání, možno použít i jako průvodce v oblasti CHKO)



PŘÍKLADY

- akustické sloupky
- vodící pruhy
- orientační značení
hmatové písmo, braille
- na obrazovce základní informace přetlumočená do znakové řeči
- tištěný průvodce s velkým písmem apod.



DOPLŇKY

15. PROPAGAČNÍ PŘEDMĚTY

ZÁKLADNÍ TYPY S JEDNOTNOU GRAFICKOU ÚPRAVOU
letáky – pohledy – trička

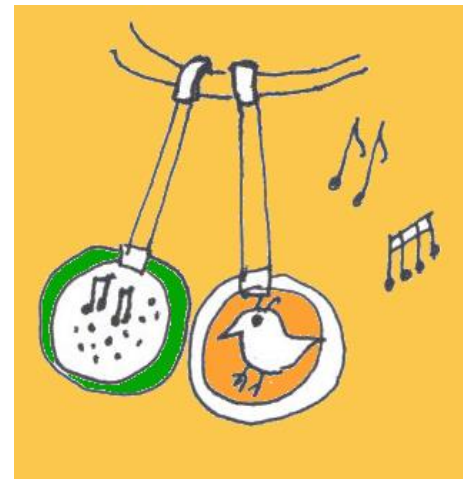
- produkty zaměřené na potřeby návštěvníků DP
- hry pro děti i dospělé
- regionální upomínkové předměty (místních materiálů a řemesla)

produkty ekologické

jak z hlediska výroby a likvidace
ale i z hlediska ekologické výchovy,
inspirace na šetření či získání energií
alternativními cestami – použití technologie zítřka
v denním životě i dnes
(solární baterka, na manuální pohon – bez baterií)



systém sběratelství



funkční, kvalitní a výtvarně hodnotné předměty, zaměřené na potřeby návštěvníků DP s upřednostněním místních materiálů



např. jednotné karabinky na zavěšení loga



DOPLŇKY

16. ZÁJMOVÉ SKUPINY

vtipné – kompetentní – funkční vybavení pro potřeby návštěvníků DP
zohlednění všech typů zájmových skupin návštěvníků v jednotlivých regionech

- cyklisti
- pěšáci
- běžkaři
- horolezci
- vodáci
- pejskaři
- rodiny s dětmi
- senioři
- školy



PŘÍKLADY

- stojany na kola
- zastřešený prostor pro posezení (senioři)
- stůl na přebalování dětí
- potřeby pro opravu kol
- mapy, průvodce
- potřeby k orientaci v krajině
- základní zdravotní ošetření
- kotec pro psy, zdroj vody





Doplňk k JEDNOTNÉMU ARCHITEKTONICKÉMU KONCEPTU pro navrhování návštěvnických středisek AOPK ČR

Autoři: Ing. arch. Eva Velková
Helena Kubíková

Spoluautoři: Ing. Zita Nielsen

**Vypracováno pro AOPK ČR, Kaplanova 1931/1, 148 00 Praha 11,
na základě smlouvy o dílo ze dne 11.10.2013**

ÚLOHA DOPLŇKU K MANUALU JAK

Vytvořit jednotný a závazný vzhled pro prezentaci sítě informačních středisek AOPK ČR, navazující na nově realizované DP.
Zohlednit limity a možnosti provozovatelů IS.

ZÁSADY A VYSVĚTLENÍ

Prapory představují první a dominantní upoutávku. Další prvky JAKu potom rozvíjejí a upřesňují potřebné informace - záměrem je postupně "dávkané" sdělení, a proto z něj nelze vyjmát jednotlivé součásti bez porušení dynamiky a gradace celého procesu.

Dvojice praporů má být význačným orientačním bodem v krajině, proto bylo zvoleno zcela neobvyklé a originální výtvarné řešení (tvar, velikost, způsob zpracování), které zaujme zdaleka. Text na praporu není příliš důležitý, zásadní informace zjistí návštěvník při prvních krocích (ke kterým jej právě prapory dovedou) z info tabule a dále pak z info panelu.

Pro celkovou provázanost systému všech DP a IS, kvůli které byl JAK vytvořen, je nezbytné zachovat původní strukturu a kompozici jednotlivých prvků (barvy, tvary, umístění, vzájemné souvislosti).

POUŽITÉ ZKRATKY

DP	Dům přírody
IS	Informační středisko
JP	Jednotící prvky
JAK	Jednotný architektonický koncept

Uvedené fotografie jsou z veřejně dostupných zdrojů

O B S A H

1	SYMBOLIKA OZNAČENÍ	s.2
2	INFO TABULE	s.3-4
3	INFO PANEL	s.5
4	MAPA ČR	s.6
5	ORIENTAČNÍ SYSTÉM	s.7
6	PRAPORY	s.8

PŘÍLOHY

- A grafická část
- B technická část
- C doporučené

Alternativní řešení

je zamýšleno pro zastavěná území, při problematických vlastnických vztazích k pozemku atd..

V případech, pro které se nehodí žádné z navrhovaných řešení, je zásadní podmínkou konzultovat s autory manuálu (neporozuměním záměru mohou vzniknout nedůstojné až komické situace!)

SYMBOLIKA A OZNAČENÍ

JEDNOTÍCÍ PRVKY IS

tyto jednotící prvky jsou základní identifikací a budou aplikovány jednotně ve všech IS

povinné jednotící prvky

- **BARVY, PÍSMO, PIKTOGRAM**
oranžová – hlavní signální barva
zelená - barva doplňková
- **NÁZEV**
Informační středisko se jménem konkrétní CHKO (v 1.pádě),
doplněné názvem lokality
- **INFO TABULE U VSTUPU (EXTERIÉR)**
s názvem IS
- **INFO PANEL (EXTERIÉR)**
informace o provozu
- **MAPA ČR (INTERIÉR)**
Informace o chráněných oblastech, Domech přírody a
Informačních bodech AOPK
- **ORIENTAČNÍ SYSTÉM**

nepovinné jednotící prvky

- **2 PRAPORY (EXTERIÉR)**
Pozor! Nepovinný prvek je výraznou dominantou.



PIKTOGRAM IS

Idea návrhu vychází z grafiky
piktogramu pro DP

Zřetelná návaznost bude připomínat
návštěvníkům souvislost DP a IS

Informační středisko

CHKO BESKYDY - Dolní Lomná



INFO TABULE

JEDNOTÍČÍ PRVKY IS
tyto jednotící prvky jsou základní
identifikací a budou aplikovány
jednotně ve všech IS

Je hlavním jednotícím a identifikačním prvkem Informačního střediska



PROVEDENÍ

Horizontální deska s potiskem osazená v terénu v kompozici s prapory
(alternativně baner nebo deska na fasádě objektu)

ALTERNATIVA – DLOUHÝ NÁZEV

dlouhý název CHKO (Litovelské Pomoraví)
dlouhý název lokality (Horní Bratříkovice)



OBSAHUJE:

Piktogram informačního střediska

Text:
Informační středisko se jménem
jednotlivé CHKO (v 1.pádě),
doplněné názvem lokality

Barvy:
zelená a oranžová viz. definice

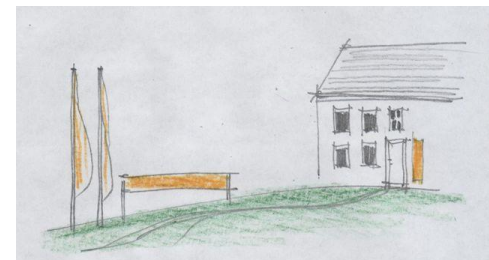
ROZMĚRY

250 cm x 50 cm
Usazení ve výšce cirká 50 cm

MATERIAL

deska DIBOND (tloušťka 3 mm)

Kompozice usazení infotabule



INFO TABULE

PRÍKLADY UMÍSTĚNÍ
alternativní řešení je zamýšleno pro zastavěná území, při problematických vlastnických vztazích k pozemku atd..

PŘÍKLADY alternativních řešení



1) optimální umístění

infotabule osazená v terénu v kompozici s dvojicí praporů

2) Alternativa (pro případ kdy nelze použít)

info tabuli umístit přímo na fasádu objektu, nad vstupem

u zdobných a dekorativně členěných fasád místo DIBOND desky připevnit nad vstup textilní baner



INFO PANEL u vstupu

JEDNOTÍČÍ PRVKY IS
tyto jednotící prvky jsou základní identifikací a budou aplikovány jednotně ve všech IS



OBSAHUJE

Logo IS

se jménem CHKO a Lokality

návštěvní hodiny

CHKO

logo konkrétní CHKO
název chráněná krajinná oblast
výstižná věta charakterizující oblast

AOPK ČR

logo
název - Správa chráněné krajinné oblasti
adresa
telefon/email
www
stručná charakteristika AOPK ČR

provozovatel

logo
název
adresa
telefon/email
www
stručná charakteristika provozovatele 1 větou.

ROZMĚRY

175 cm x 45 cm
Usazení ve výšce cirká 30 cm

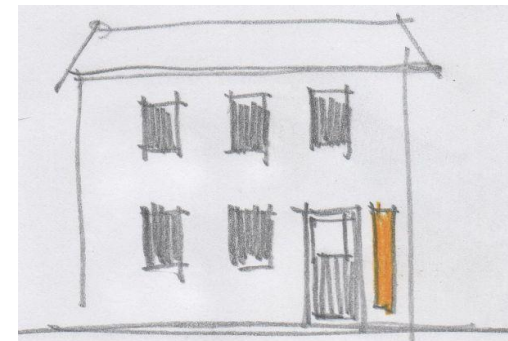
MATERIAL

deska DIBOND (tloušťka 3 mm)

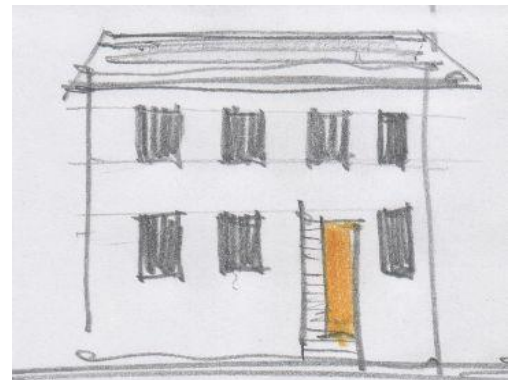
ALTERNATIVA – DLOUHÝ NÁZEV



optimální umístění vedle dveří



alternativa umístění na dveře



MAPA ČR

Informace o všech zvláště chráněných územích (ZCHÚ) v ČR s důrazem na chráněné oblasti (CHKO)

jednotná grafická předloha (dodá AOPK) bude doplněna podle lokality:

JEDNOTÍČÍ PRVKY IS

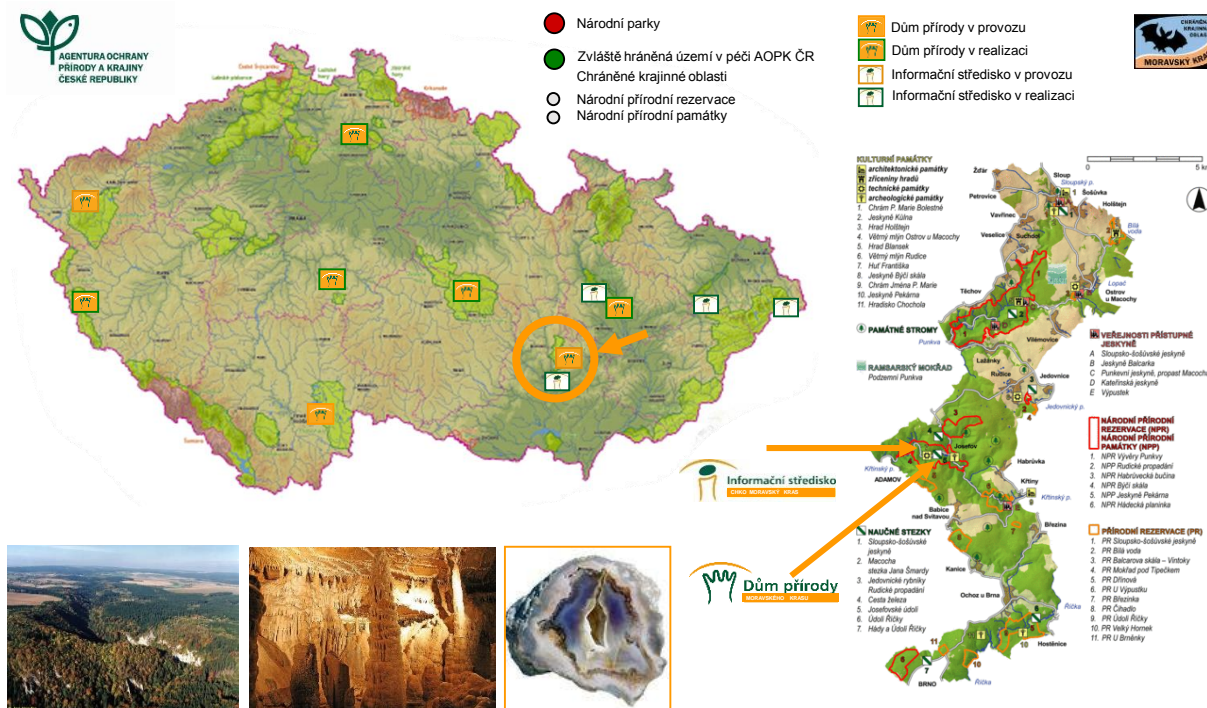
tyto jednotící prvky jsou základní
identifikací a budou aplikovány
jednotně ve všech IS

PROVEDENÍ

umístění v interieru u vstupu do IS
minimální velikost A2

Vzhledem k naprosté rozličnosti jednotlivých území CHKO a v zájmu zachování dobré úrovně provedení mapy, je nezbytné, aby byla zpracována vždy **jedním grafikem**

Chráněná krajinná oblast Moravský kras

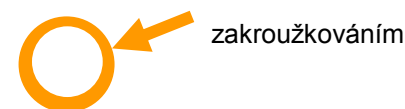


INFORMACE K LOKALITĚ

CHKO

logo konkrétní CHKO

Umístění CHKO na mapě ČR



Umístění IS na mapě CHKO

**PROVOZOVATEL**

logo provozovatele
jméno provozovatele

ORIENTAČNÍ SYSTEM



JEDNOTÍCÍ PRVKY IS
tyto jednotící prvky jsou základní
identifikací a budou aplikovány
jednotně ve všech IS

ZÁSADY

- jednoznačná a nezměnitelná identifikace **IS** – jednotné značení
- navigace z frekventovaného místa k domu **IS**
- orientace v objektu **IS**
- návaznost na systém pěších a cyklotras, naučných stezek

VARIANTY PROVEDENÍ ŠIPKY

- šipky, značky a popisy

INSPEKČNÍ POKOJ
INSPECTION ROOM

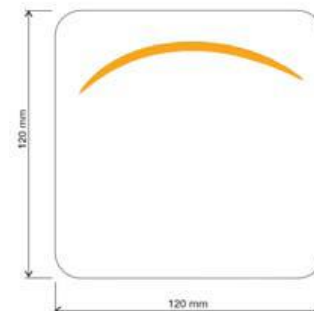
TECHNICKÁ MÍSTNOST
TECHNICAL ROOM



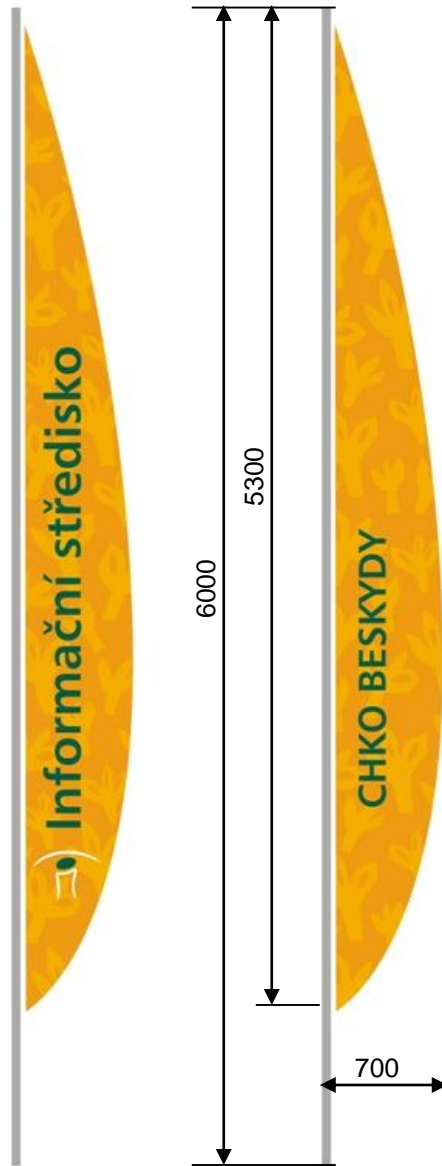
Informační středisko
CHKO BESKYDY - Dolní Lomná



Informační středisko
CHKO BESKYDY - Dolní Lomná



DVOJICE PRAPORŮ



2 prapory

detaily viz. strana 33

BAREVNOST (viz manuál DP):

podklad - oranžová s podtiskem (lístečky)

text - zelená

PODTISK



JEDNOTÍCÍ PRVKY IS

tyto jednotící prvky jsou základní identifikací a budou aplikovány jednotně ve všech IS

nepovinný jednotící prvek

OBSAHUJE:

první prapor

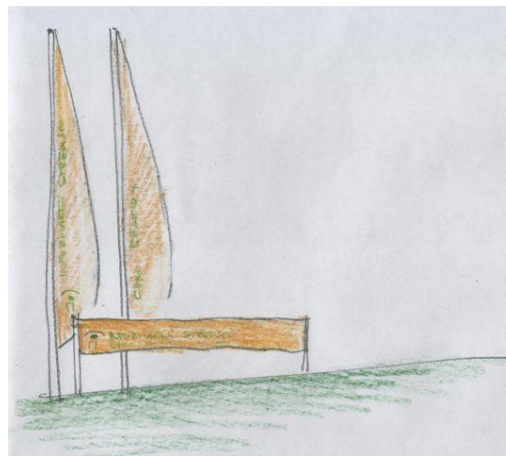
piktogram informačního střediska

text: Informační středisko

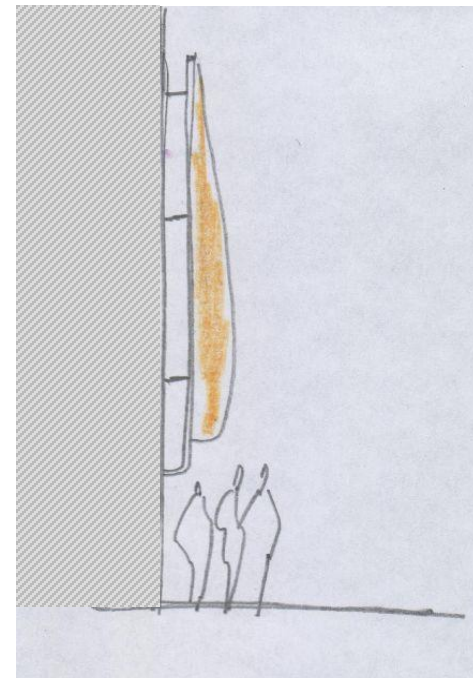
druhý prapor –

text: konkrétní CHKO

optimální varianta umístění

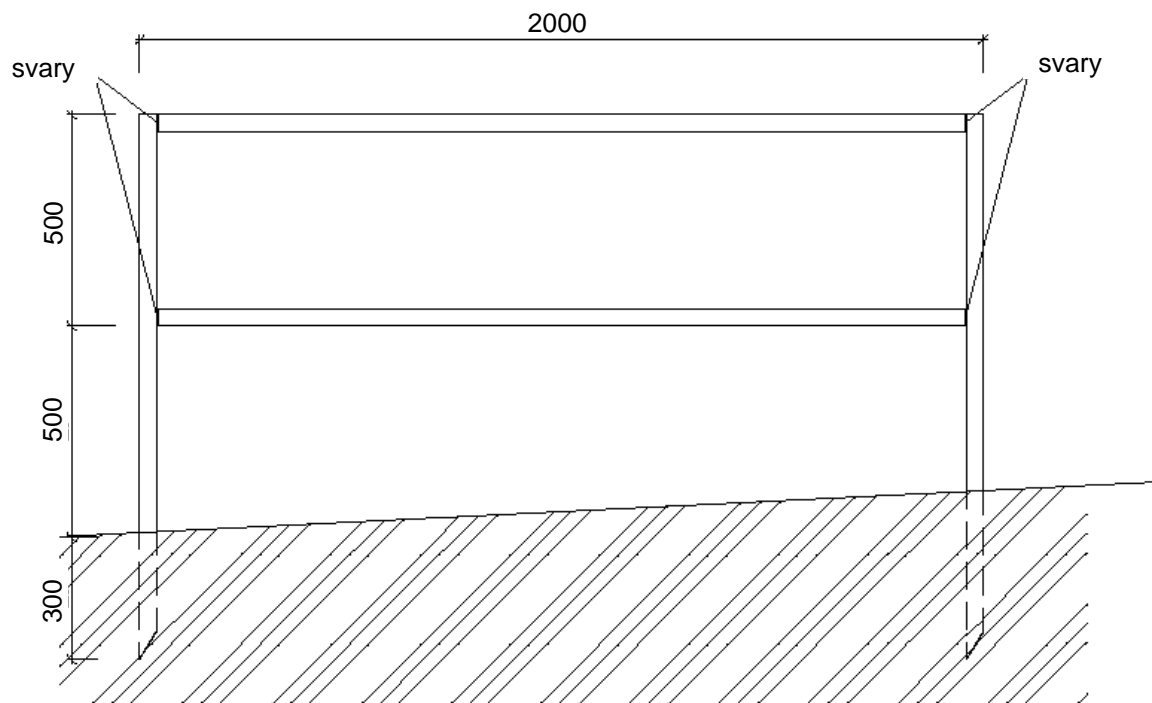


alternativní umístění na fasádě objektu



TECHNICKÉ PŘÍLOHY IS

INFO TABULE



POHLED NA KONSTRUKCI RÁMU 1:10

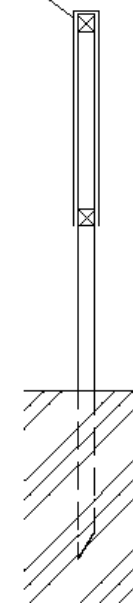
Konstrukce: rám svařený z hliníkových jackel profilů 40/40/2 mm

Stojky: delší o 300-500 mm, konce seříznout pod úhlem 60° (pro snadné zatlučení do země) eventuálně zabetonovat

Povrchová úprava: lakování práškovou vypalovanou barvou (zásadně v lakovně), barva bílá RAL 9010

Po instalaci rámu se shora nasadí finálně připravená DIBOND deska

deska DIBOND



ŘEZ 1:10

Úprava desky: do desky bude na 2 místech vyfrézovaná drážka, deska bude podél drážek ohnuta do tvaru U a shora nasazena na připravený rám. Na rám se upevní lepením nebo nýtováním.

Na desce bude předem proveden požadovaný popis (piktogram, název, lokalita) digitálním tiskem.

TECHNICKÁ PŘÍLOHA

DVOJICE PRAPORŮ

Vždy dvojice praporů (zelený a oranžový) vedle sebe

Poloha

první signál, navádí a směřuje příchozí návštěvníky, musí být vidět zdaleka (z auta, z kola..). Osadit u silnice (odbočky k DP) - pozor na nevhodné seskupení s dopravními značkami!

Rozměry

výška stožárů 6m

výška praporů cca 5m (ostatní rozměry viz obr.)

prapory budou na stožáry nasazeny spodním okrajem cca 700mm nad terénem (tzn. nízko při zemi)

Materiál

- stožár: sklolaminátový stožár typ Super s vnitřním vedením lanka
- barva bílá (standard, nejlevnější), šedá RAL 7042 (příplatek 10%). Jiná barevnost – příplatek 7 500,-Kč
- uzavření otvoru stožáru shora (hlavice) nejjednodušším typovým prvkem
- vlaiky: PES vlajkovina Polystreč 120g/m²
- musí umožňovat běžnou údržbu – čištění, praní, výměnu...

Doporučený dodavatel

(pozitivní zkušenost z realizovaných DP):

Ing. Jiří Palic

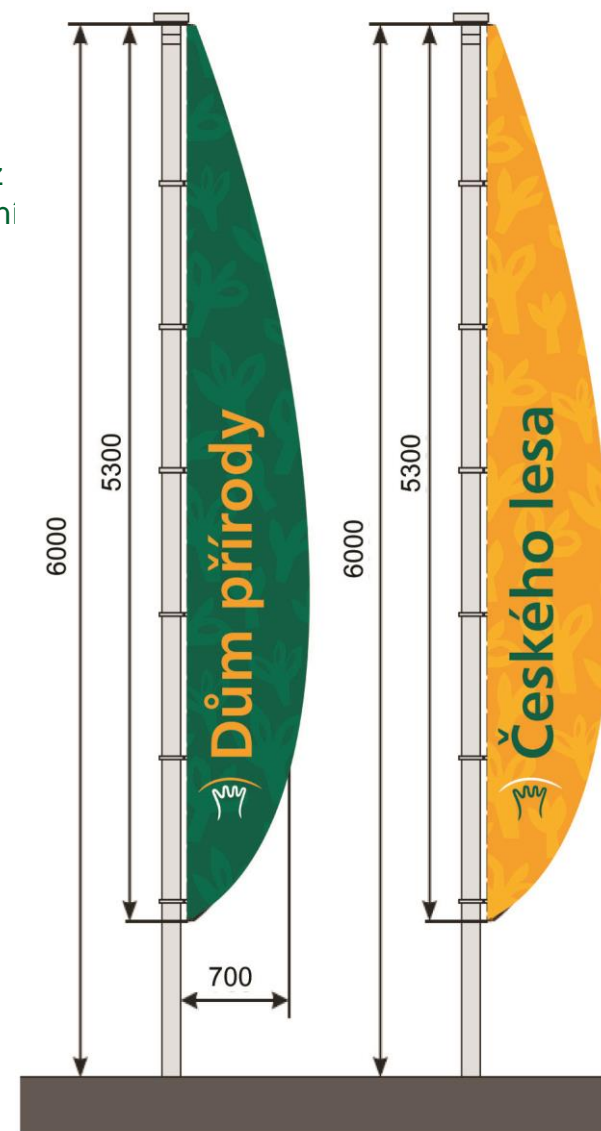
BP Bohemia CZ s.r.o.

Antala Staška 192, 512 51 Lomnice n. Pop.

www.bpbohemia.cz

Detaily grafického řešení

Jsou vypracovány
v platném grafickém manualu AOPK a DP
(autor grafického designu Ing. Zita Nielsen)



TECHNICKÁ PŘÍLOHA

PYLON – infopanel u vstupu

Poloha druhý signál, směřuje návštěvníky ke vstupu do DP

Rozměry 900/900/2200mm (=výška)

Tvar

čtyřhran – plášť (4 stěny), dobře přístupný ze všech 4 stran. Stěny osadit cca 15-20 cm nad terénem (zamezení znečišťování při dešti). Text a mapy umístit na pylonu ve výšce 50 cm – 180 cm nad terénem (= čtecí výška)

Materiál

Odolný, pro celoroční použití v exteriéru, musí umožňovat běžnou údržbu, čištění, výměnu.

opláštění – Dibond deska

nosná konstrukce a zavětrování – kovová svařená konstrukce

Vhodné je zakomponovat dovnitř osvětlení tak, aby celý pylon ve tmě mírně svítil (průsvitný materiál, nikoliv průhledný) – vnitřní zářivky nebo reflektor.

Text

1.strana (přední): obrázek symbolu (maskota) dané lokality, s krátkou a zajímavě podanou informací. Dále stručný výstižný text přibližující některou z jedinečností oblasti (formou citátu, vtipné příhody...)

Tyto dva texty by měly mít rozdílnou velikost písma (zajímavější vzhled).

2. strana (zelená): informace o provozovateli, zřizovateli, provozní době

3.strana: mapa CHKO

4. strana: povinná publicita EU, přehled tvůrců a realizátorů DP

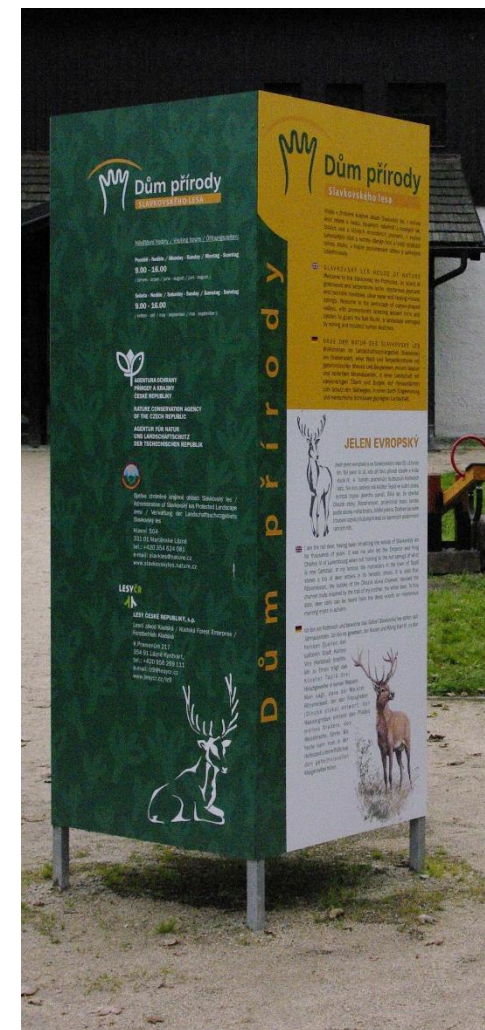
Instalace pylonu někdy podléhá územnímu souhlasu

(v příloze vzor žádosti)

U památkově chráněných objektů někdy konflikt s NPÚ (nesouhlas s instalací před objektem) – nutno řešit individuálně, kompromisem, možné je alternativní provedení jako trojhran

Detaily grafického řešení

Jsou vypracovány
v platném grafickém manuálu AOPK a DP
(autor grafického designu Ing. Zita Nielsen)



TECHNICKÁ PŘÍLOHA



Městský úřad Mariánské Lázně

Stavební úřad

adresa: Městský úřad Mariánské Lázně, Ruská 155, 353 01 Mariánské Lázně
telefon: 354 922 149, fax: 354 623 186, e-mail: mumi@marianskelazne.cz

Spis. zn.: STAV/12/161/SU
Č.j.: STAV/12/187/SU

Mariánské Lázně, dne 19.01.2012

Vyřizuje: Ing. Urbancová Miroslava
Telefon: 354 922 186

Agentura ochrany přírody a krajiny České Republiky, organizační složka státu, Nuselská č.p. 236/39, 140 00 Praha

ÚZEMNÍ SOUHLAS

Městský úřad Mariánské Lázně, stavební úřad, jako stavební úřad příslušný podle § 13 odst. 1 písm. f/ zákona č. 183/2006 Sb., o územním plánování a stavebním řádu (stavební zákon), ve znění pozdějších předpisů (dále jen "stavební zákon"), posoudil podle § 96 odst. 1 a 2 stavebního zákona oznámení o záměru umístění stavby, které dne 12.01.2012 podala

Agentura ochrany přírody a krajiny České Republiky, organizační složka státu, IČ 62933591, Nuselská č.p. 236/39, 140 00 Praha, kterou zastupuje Ing. Jindřich Horáček, Ph.D., vedoucí Správy Chráněné krajinné oblasti Slavkovský les, Palackého č.p. 524/43, 353 01 Mariánské Lázně

(dále jen "žadatel"), a na základě tohoto posouzení vydává podle § 96 stavebního zákona

souhlas s umístěním stavby **Návštěvnícké středisko Dům přírody Slavkovského lesa** **umístění infopanelu** **Mariánské Lázně, Kladská**

(dále jen "stavba") na pozemku parc. č. 2177 v katastrálním území Mariánské Lázně.

Druh a účel umísťované stavby:

- Informační panel na upravené zpevněné ploše (střed kruhové části přístupové cesty) pozemku parc. č. 2177 k. ú. Mariánské Lázně v odstupu 22,0 m od severovýchodní stěny stávajícího objektu infocentra na st. p. č. 936 k. ú. Mar. Lázně. Kovová svařovaná konstrukce s plechovým opláštěním o půdorysu 0,9 m x 0,9 m a výšce 2,25 m na čtyřech betonových patkách 0,2 m x 0,2 m do hloubky 0,8 m.

Vymezení území dotčeného vlivy stavby.

- Stavba bude provedena na rozšířené části stávající zpevněné přístupové cesty na pozemku p.p.č. 2177 k.ú. Mariánské Lázně (ostatní plocha) ve vlastnictví státu s právem hospodařit s majetkem státu pro Lesy České republiky, s.p., prostřednictvím organizační složky Lesy České republiky, s.p., Lesní závod Kladská. Mezi žadatelem a Lesy ČR, s.p. byla dne 31.5.2010 uzavřena „Smlouva o právu provést stavbu“.
- Provedení stavby informačního panelu ani její následné užívání nebude mít rušivý vliv na okolní pozemky a stavby na nich.

Detaily grafického řešení

Jsou vypracovány
v platném grafickém manualu AOPK a DP
(autor grafického designu Ing. Zita Nielsen)

Č.j. STAV/12/187/SU

str. 2

Záměr splňuje všechny podmínky podle § 96 odst. 1 stavebního zákona:

- je v zastavěném území nebo v zastavitelné ploše
- poměry v území se podstatně nemění
- záměr nevyžaduje nové nároky na veřejnou dopravní a technickou infrastrukturu
- závazné stanovisko dotčeného orgánu neobsahuje podmínky
- závazným stanoviskem dotčeného orgánu není vyjádřen nesouhlas
- záměr nepodléhá posouzení z hlediska vlivů na životní prostředí podle zvláštního právního předpisu

Splněna je podmínka podle § 96 odst. 2 stavebního zákona, protože záměr je:

- stavba pro reklamu podle písm. c)

Poučení:

Územní souhlas platí 12 měsíců ode dne jeho vydání. Územní souhlas s umístěním stavby pozbývá platnosti, nebyla-li v této lhůtě podána žádost o stavební povolení, ohlášení nebo žádost o jiné rozhodnutí podle tohoto zákona nebo podobné rozhodnutí podle zvláštních právních předpisů, nebylo-li započato s využitím území pro stanovený účel, nebo bylo-li stavební nebo jiné povolení řízení po lhůtě platnosti územního souhlasu zastaveno anebo byla-li žádost zamítnuta.

Žadatel zajistí, aby informace o jeho záměru bezodkladně poté, co jej oznámil, byla vyvěšena na veřejně přístupném místě u stavby nebo pozemku, na nichž se má záměr uskutečnit, po dobu nejméně 30 dnů.

MĚSTSKÝ ÚŘAD
stavební úřad
Mariánské Lázně

Ing. Miroslava Urbancová
referent stavebního úřadu

Obdrží:

Žadatel (datové schránky, doporučeně na doručenkou)
Ing. Jindřich Horáček, Ph.D., Palackého č.p. 524/43, Úšovice, 353 01 Mariánské Lázně 1

TECHNICKÁ PŘÍLOHA

MAPA

Poloha

v interiéru, v těsné blízkosti u vstupu. Poskytuje základní informaci o poloze této konkrétní lokality a národních parků, CHKO a dalších DP i IS.

Rozměry A0 (=1200/840mm)

Provedení

- plochá nástěnná tabule (snadná manipulace, ale málo zajímavá a nevýrazná informace). Při požadované velikosti je tato plocha na stěně méně přehledná

Provedení zásadně bez rámu, včas zakomponovat do plochy stěny tak, aby nedošlo ke střetům s elektroinstalací atd.

- šikmá tabule na plochých kovových stojkách
spodní hrana ve výšce 750mm, sklon cca 20°. Samostojná, s možností obcházet a prohlížet mapu ze všech stran, přehledná i pro malé školáky, zároveň tak nízká, aby nedocházelo k úrazům, dostatečně stabilní – není třeba připevňovat k podlaze. Sám o sobě je to zajímavý a nestandardní prvek, málokterý návštěvník jej mine bez povšimnutí. Vhodné pro použití v historických objektech, kde nelze zasahovat do stěn, nebo ve větším prostoru (novostavby).

Materiál

Dibond deska, na ní mapa na kvalitní folii, povrch – skleněná deska (bezpečnostní sklo Conex).
Výhodou je snadná výměna a údržba.

Detaily grafického řešení

Jsou vypracovány
v platném grafickém manualu AOPK a DP
(autor grafického designu Ing. Zita Nielsen)

Ve výsledku jsou třeba 3 různá měřítka (velikosti)

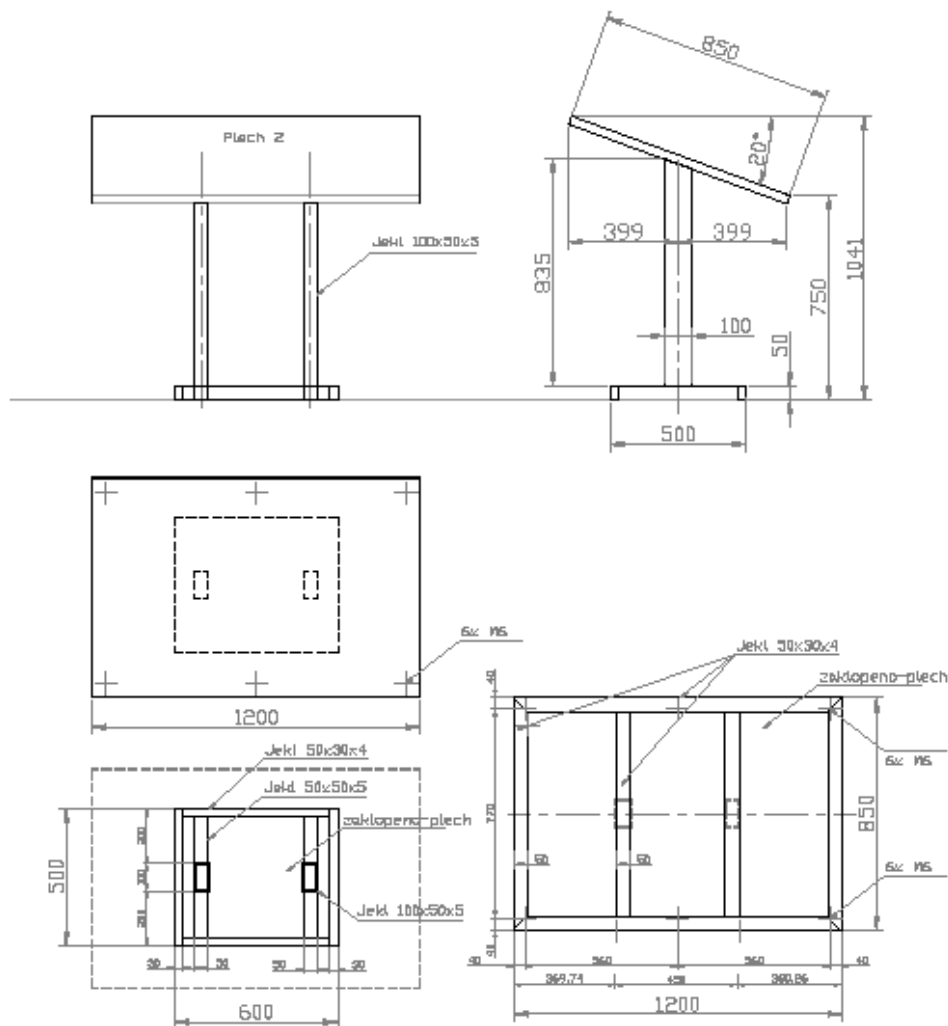
- na pylon
- na tiskoviny (letáky)
- na info tabuli ve vstupní hale

plochá nástěnná tabule



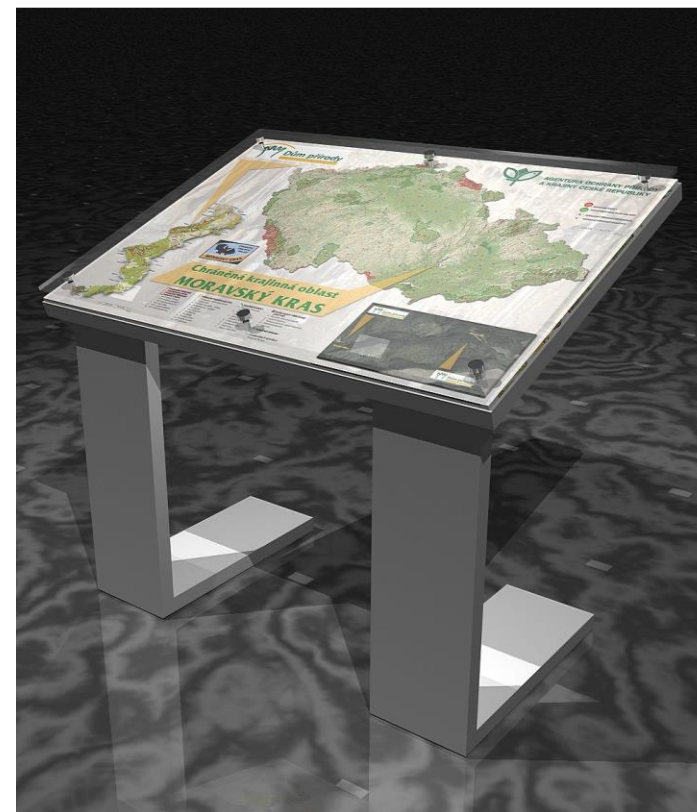
TECHNICKÁ PŘÍLOHA

šikmá tabule na plochých kovových stojkách



Detaily grafického řešení

Jsou vypracovány
v platném grafickém manuálu AOPK a DP
(autor grafického designu Ing. Zita Nielsen)



TECHNICKÁ PŘÍLOHA

BANER

Banery informují o krátkodobé aktuální akci, použijí se příležitostně (např. kurzy kosení luk, pletení košíků, vítání ptačího zpěvu...).

Osadit ve vhodné vzdálenosti před objektem DP, v komunikačním uzlu, kde důrazně upozorní na plánovanou akci (např. křižovatka pěších cest). Další opakování baneru u vstupu do objektu se nevylučuje –naopak! Cena vyměnitelné části výrobku je natolik nízká, aby propagace nebyla limitována počtem banerů.

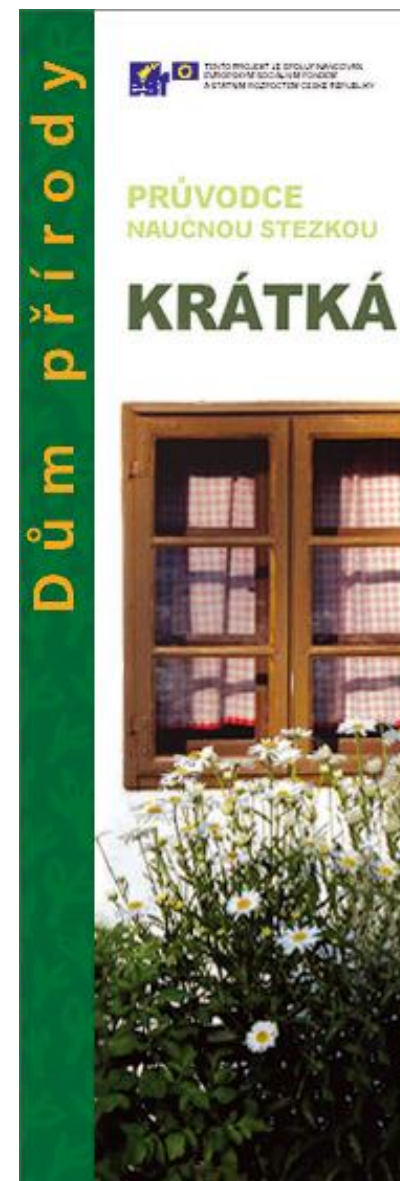
Rozměry 2000/600mm

Materiál PVC transparent (baner), zesílený lem po obvodu, prorazit oka pro upevnění (na lanka mezi stromy, na fasádu atd.)
Lze použít oboustranný i jednostranný barevný potisk (podle umístění)

Doporučený dodavatel
(pozitivní zkušenost z realizovaných DP):
Ing. Jiří Palic
BP Bohemia CZ s.r.o.
Antala Staška 192, 512 51 Lomnice n. Pop.
www.bpbohemia.cz

Detaily grafického řešení

Jsou vypracovány
v platném grafickém manualu AOPK a DP
(autor grafického designu Ing. Zita Nielsen)



TECHNICKÁ PŘÍLOHA

ORIENTAČNÍ SYSTEM

Zásady

- jednoznačná a nezaměnitelná identifikace **DP** a **IS** – jednotné značení
- navigace z frekventovaného místa k domu **DP** a **IS**
- orientace v objektu **DP** a **IS**
- návaznost na systém pěších a cyklotras, naučných stezek

Piktogramy



Detaily grafického řešení

Jsou vypracovány
v platném grafickém manuálu AOPK a DP
(autor grafického designu Ing. Zita Nielsen)

Šipky

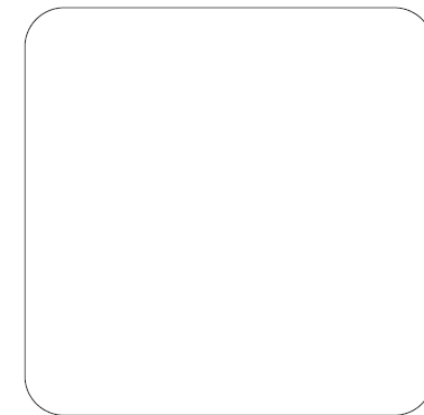


Popisy

INSPEKČNÍ POKOJ
INSPECTION ROOM

TECHNICKÁ MÍSTNOST
TECHNICAL ROOM

Piktogram - provedení



TECHNICKÁ PŘÍLOHA

PROPAGAČNÍ PŘEDMĚTY S JEDNOTNOU GRAFICKOU ÚPRAVOU

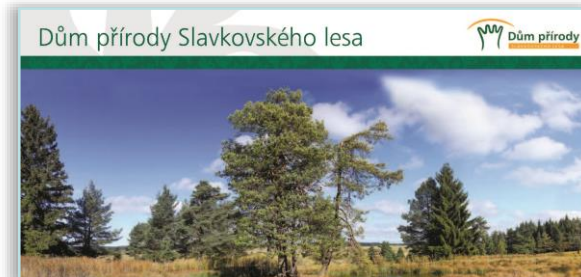
LETÁK



grafického řešení

Jsou vypracovány
v platném grafickém manualu AOPK a DP
(autor grafického designu Ing. Zita Nielsen)

záhlaví



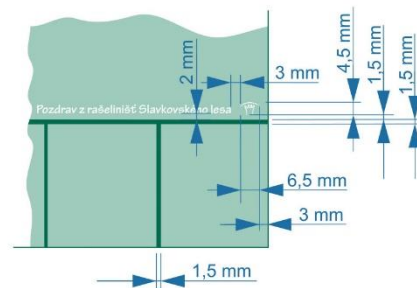
zápatí



TECHNICKÁ PŘÍLOHA

PROPAGAČNÍ PŘEDMĚTY S JEDNOTNOU GRAFICKOU ÚPRAVOU

POHLEDNICE



POHLEDNICE přední strana

FORMÁT A6

V horní části je fotografie typické krajiny, přírodního útvaru atd. v dolní části 3 - 5 menších fotografií.

V rohu piktogram DP a text, obojí v barvě **bílé / zelené CMYK 100/30/80/25**. Barva a roh, ve kterém je text a piktogram, se volí podle charakteru fotografie pozadí.

Pokud je zvolen pro text a piktogram **horní roh**, vzdálenosti se určí podle pohlednice **formátu DL**, viz níže.

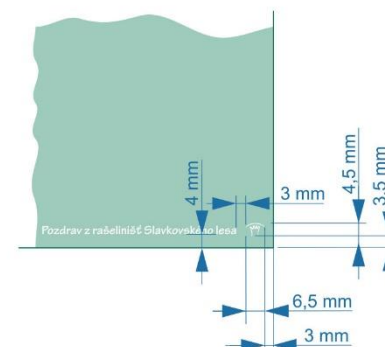
Písmo: **Tekton Pro** či jiné podobné písmo. Velikost: **12b**

FORMÁT DL

Fotografie zaujímá celý formát.

V rohu piktogram DP a text, obojí v barvě **bílé / zelené CMYK 100/30/80/25**. Barva a roh, ve kterém je text a piktogram, se volí podle charakteru fotografie pozadí.

Písmo: **Tekton Pro** či jiné podobné písmo. Velikost: **12b**



TECHNICKÁ PŘÍLOHA

PROPAGAČNÍ PŘEDMĚTY S JEDNOTNOU GRAFICKOU ÚPRAVOU

POHLEDNICE

Detaily grafického řešení

Jsou vypracovány
v platném grafickém manuálu AOPK a DP
(autor grafického designu Ing. Zita Nielsen)

POHLEDNICE zadní strana

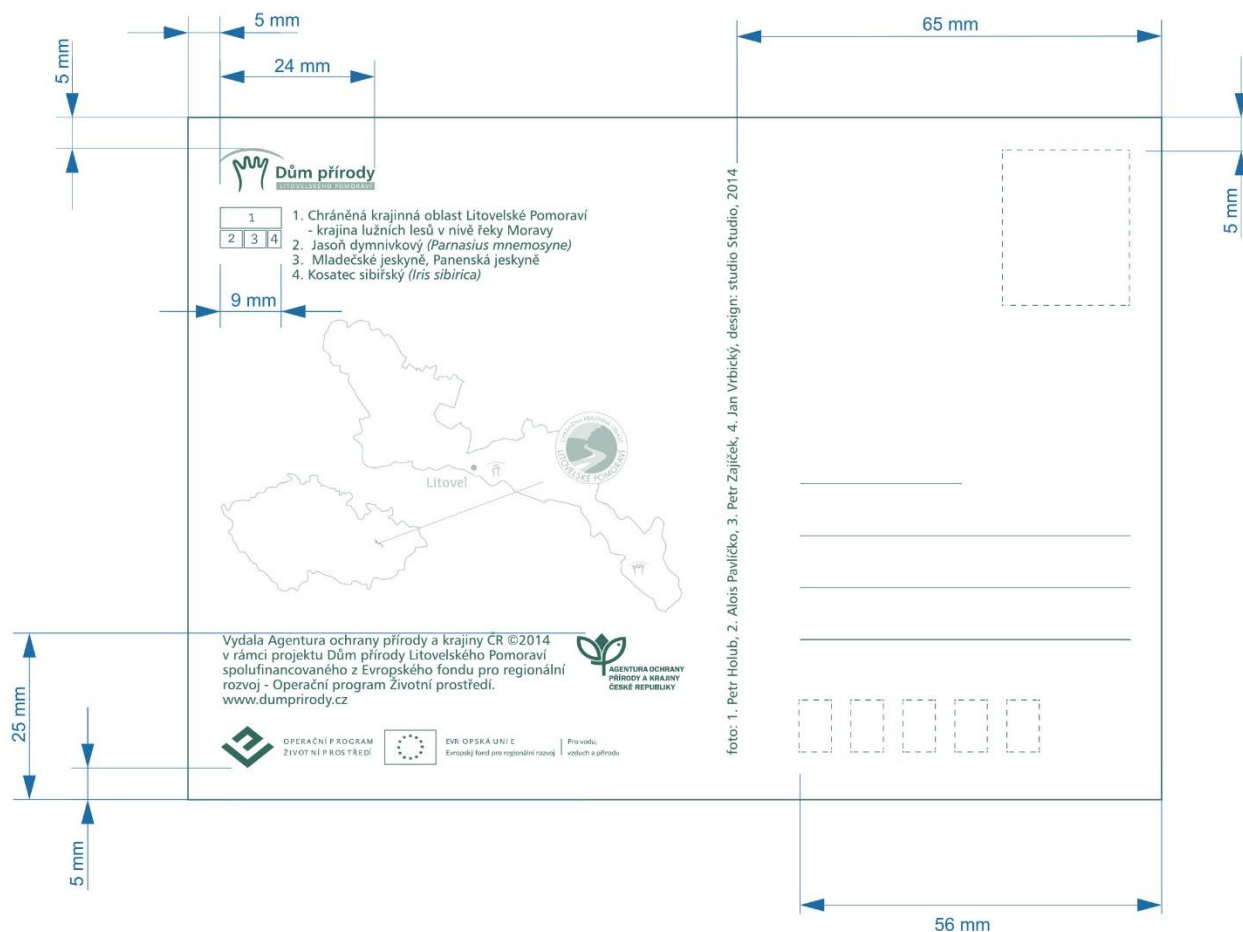
FORMÁT A6, DL

Všchny prvky jsou ve vzdálenosti 5 mm od
okraje formátu.

Přímá barva: **PANTONE 342 U**

Písmo **Humanst 777**

- Piktogram Dům přírody
100% / 50% PANTONE 342 U
- Schéma fotografií s popisem, velikost
textu 6b
- Mapa ČR (menší) a CHKO (větší) s
vyznačením polohy v ČR, DP a IS, 1 - 2
největších měst a logem CHKO
(kontura map 40% P 342, logo a
piktogramy v odstínech P 342)
- Věta: Vyřadila Agentura ochrany přírody a
krajiny ČR ©2014 v rámci projektu Dům
přírody spolufinancovaného z
Evropského fondu pro regionální rozvoj -
Operační program Životní prostředí.
Velikost textu 6b
- www.dumprirody.cz
- logo AOPK
- baner poskytovatele dotace
- autoři fotek a designu, velikost textu 6b
- rámeček známky - čárkovaná čára 0,3b,
linky adresy - 0,3b



TECHNICKÁ PŘÍLOHA

PROPAGAČNÍ PŘEDMĚTY S JEDNOTNOU GRAFICKOU ÚPRAVOU

POHLEDNICE



Detaily grafického řešení

Jsou vypracovány
v platném grafickém manualu AOPK a DP
(autor grafického designu Ing. Zita Nielsen)



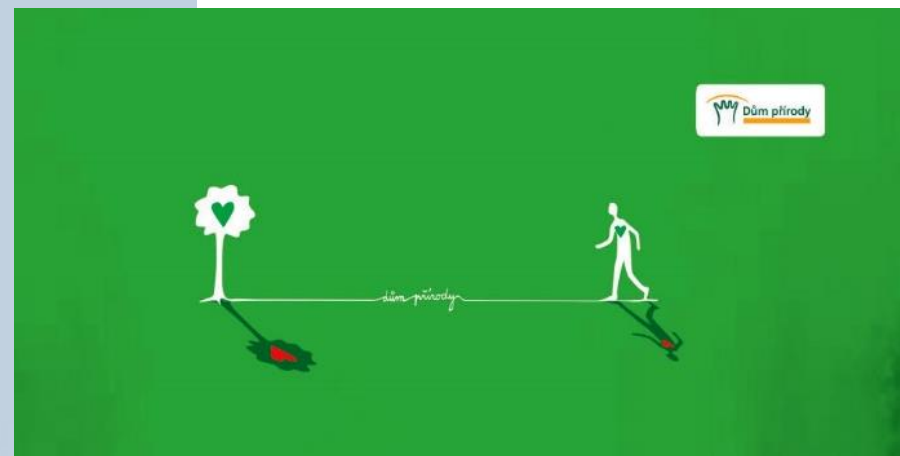
TECHNICKÁ PŘÍLOHA

PROPAGAČNÍ PŘEDMĚTY S JEDNOTNOU GRAFICKOU ÚPRAVOU

TRIČKA

Detaily grafického řešení

Jsou vypracovány
v platném grafickém manuálu AOPK a DP
(autor grafického designu Ing. Zita Nielsen)



PŘÍKLADY REALIZACÍ

Landart



PŘÍKLADY REALIZACÍ



PŘÍKLADY REALIZACÍ



PŘÍKLADY REALIZACÍ



PŘÍKLADY REALIZACÍ

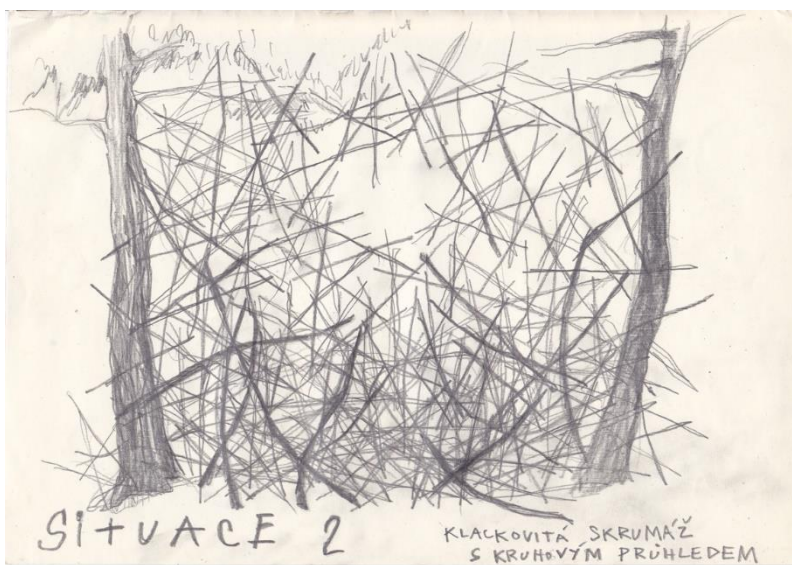
LANDART

(NS Skryje)



PŘÍKLADY REALIZACÍ

LANDART



PŘÍKLADY REALIZACÍ

POSTER - příklad pro akce v CHKO



Alternativní řešení

